



No.11/13488

ไม่หลงร้านช้อปปิ้ง

2 เมือง ปักกิ่ง ซิงเต่า

2 ICONIC

สัมผัสความมหัศจรรย์ และโรมันแท้ๆในทริปเดียว



เดินทาง

04 - 09 มิ.ย. 69 31,888	23 - 28 ก.ค. 69 36,888	27 ส.ค. - 01 ก.ย. 69 35,888
25 - 30 มิ.ย. 69 32,888	30 ก.ค. - 04 ส.ค. 69 36,888	03 - 08 ก.ย. 69 32,888
02 - 07 ก.ค. 69 35,888	06 - 11 ส.ค. 69 35,888	10 - 15 ก.ย. 69 32,888
09 - 14 ก.ค. 69 35,888	13 - 18 ส.ค. 69 35,888	08 - 13 ต.ค. 69 35,888
16 - 21 ก.ค. 69 35,888	20 - 25 ส.ค. 69 35,888	15 - 20 ต.ค. 69 32,888

พระราชวังฤดูร้อน - วิวดมสิงเต่า
 รถไฟความเร็วสูง - ภูเขาเหลาชาน
 กำแพงเมืองจีนด่านจวิยงกวน - ป่าด้ากวน
 พักโรงแรมระดับ 4 ดาว - ไม่หลงร้านช้อปปิ้งพิเศษ เปิดปักกิ่ง, หมอโฝซีฟู้ด



ปotalาควน



กำแพงเมืองจีนด่านจวิยงกวน



ภูเขาเหลาชาน

ราคาเริ่มต้น

31,888

2UPEK-CX001

6วัน 5คืน

CATHAY PACIFIC

!เมนูพิเศษ!
เปิดปักกิ่ง หมอโฝซีฟู้ด

พักโรงแรม 4 ดาว

2 เมือง ICONIC

ปักกิ่ง - ซิงเต่า 6 วัน 5 คืน

(นั่งรถไฟความเร็วสูง)

สัมผัสความคลาสสิก และโรแมนติกในทริปเดียว!
โดยสารการบิน Cathay Pacific (CX)

	โปรแกรมการเดินทาง	เช้า	เที่ยง	ค่ำ	โรงแรมที่พัก
1	กรุงเทพฯ (สนามบินสุวรรณภูมิ) – ปักกิ่ง <i>CX700 BKK-HKG 08.05 – 12.10</i> <i>CX392 HKG-PEK 13.50 – 17.20</i>		✈	🕒	Palace Hotel หรือเทียบเท่าระดับ 4 ดาว (มาตรฐานจีน)
2	พระราชวังฤดูร้อนอีเหอหยวน – กำแพงเมืองจีน ด้านจวิ้ยกวน – ย่านซานหลี่ถุน	🕒	🕒	🕒	Palace Hotel หรือเทียบเท่าระดับ 4 ดาว (มาตรฐานจีน)
3	นั่งรถไฟความเร็วสูงสู่เมืองซิงเต่า (G879: 08.11– 11.45) – สะพานจ้านเฉียว – ป่าด้ากวน – จัตุรัส 54 – การแสดงไฟศูนย์การค่าโอลิมปิกทางเรือ	🕒	🕒	🕒	Gloria Grand Hotel Qingtao หรือเทียบเท่าระดับ 4 ดาว (มาตรฐานจีน)
4	ภูเขาเหลาชาน (รวมรถอุทยาน) - ศาลเจ้าไท่ฉิงกง - ซาจื่อโซ่ว – ภูเขาเสี่ยวหยูซาน - ถนนคนเดินไถตง	🕒	🕒	X	Gloria Grand Hotel Qingtao หรือเทียบเท่าระดับ 4 ดาว (มาตรฐานจีน)
5	จุดชมวิวพาโนรามา ชั้น 81 – ถนนวัฒนธรรมต้าเปา เต่า – โบสถ์คริสต์เซนต์ไมเคิล พิพิธภัณฑ์ที่ทำการ เก่าเยอรมัน – พิพิธภัณฑ์โรงเบียร์ซิงเต่า (รวมชิม เบียร์) – สตรีทอาร์ท สตูดิโอจิบลิ	🕒	🕒	🕒	Gloria Grand Hotel Qingtao หรือเทียบเท่าระดับ 4 ดาว (มาตรฐานจีน)
6	เมืองโบราณจิโม่ – สนามบินซิงเต่า – กรุงเทพฯ (สนามบินสุวรรณภูมิ) <i>CX951 TAO-HKG 15.30 – 18.15</i> <i>CX617 HKG-BKK 20.10 – 00.15+1</i>	🕒	🕒	✈	

โปรแกรมทัวร์นี้ X ไม่มีล้งร้านช้อปปิ้ง

กำหนดวันเดินทาง	ผู้ใหญ่พัก 2-3 ท่าน ท่านละ	ราคาทัวร์ (ไม่รวมตั๋วเครื่องบิน)	พักเดี่ยว เพิ่มท่านละ
21 – 26 พ.ค. 69(เต็ม)	31,888.-	25,888.-	6,000.-
28 พ.ค. – 02 มิ.ย. 69 วันวิสาขบูชา (เต็ม)	32,888.-	26,888.-	6,000.-
04 – 09 มิ.ย. 69	31,888.-	25,888.-	6,000.-
25 – 30 มิ.ย. 69	32,888.-	27,888.-	6,000.-
02 – 07 ก.ค. 69	35,888.-	29,888.-	6,500.-
09 – 14 ก.ค. 69	35,888.-	29,888.-	6,500.-
16 – 21 ก.ค. 69	35,888.-	29,888.-	6,500.-
23 – 28 ก.ค. 69 วันเฉลิมพระชนมพรรษา	36,888.-	30,888.-	6,500.-
30 ก.ค. – 04 ส.ค. 69 วันเข้าพรรษา	36,888.-	30,888.-	6,500.-
06 – 11 ส.ค. 69	35,888.-	29,888.-	6,500.-
13 – 18 ส.ค. 69	35,888.-	29,888.-	6,500.-
20 – 25 ส.ค. 69	35,888.-	29,888.-	6,500.-
27 ส.ค. – 01 ก.ย. 69	35,888.-	29,888.-	6,500.-
03 – 08 ก.ย. 69	32,888.-	26,888.-	6,000.-
10 – 15 ก.ย. 69	32,888.-	26,888.-	6,000.-
08 – 13 ต.ค. 69 วันคล้ายวันสวรรคต ร.9	35,888.-	29,888.-	6,500.-
15 – 20 ต.ค. 69	32,888.-	26,888.-	6,000.-

ราคาทัวร์ข้างต้นยังไม่รวมค่าทิปมัคคุเทศน์ท้องถิ่นและคนขับรถ 2,000 บาท/ท่าน/ทริป

ราคานี้เป็นราคาพิเศษ ไม่มีราคาเด็ก/เด็กเก็บทิปเท่าผู้ใหญ่

โปรแกรมอาจจะมีการปรับเปลี่ยนตามความเหมาะสมของสภาพอากาศและฤดูกาล

วันที่แรก กรุงเทพฯ (สนามบินสุวรรณภูมิ) – ปักกิ่ง
CX700 BKK-HKG 08.05 – 12.10
CX392 HKG-PEK 13.50 – 17.20

- 05.00 น.** พร้อมกันที่ **ท่าอากาศยานสุวรรณภูมิ** อาคารผู้โดยสารระหว่างประเทศ **เคาน์เตอร์สายการบิน Cathay Pacific (CX)** โดยมีเจ้าหน้าที่บริษัทคอยให้การต้อนรับและอำนวยความสะดวกตรวจเช็คสัมภาระและเอกสารการเดินทางให้กับทุกท่าน
- 08.05 น.** ออกเดินทางสู่ **สนามบินฮ่องกง** โดยสายการบิน **Cathay Pacific (CX)** โดยเที่ยวบินที่ **CX700**
*** น้ำหนักกระเป๋า 23 กิโลกรัม/ท่าน * มีบริการอาหารบนเครื่อง**



- 12.10 น.** เดินทางถึง **สนามบินฮ่องกง** รอเปลี่ยนเครื่อง
- 13.50 น.** ออกเดินทางสู่ **ท่าอากาศยานนานาชาติกรุงปักกิ่ง** โดยสายการบิน **Cathay Pacific (CX)** โดยเที่ยวบินที่ **CX392**
- 17.20 น.** เดินทางถึง **ท่าอากาศยานนานาชาติกรุงปักกิ่ง** ประเทศจีน เวลาท้องถิ่นเร็วกว่าประเทศไทย 1 ชั่วโมง (เพื่อความสะดวกในการนัดหมาย กรุณาปรับนาฬิกาของท่านเป็นเวลาท้องถิ่น) หลังจากท่านได้ผ่านพิธีการตรวจคนเข้าเมืองและศุลกากร



- ค่า** รับประทานอาหารค่ำ ณ ภัตตาคาร **(มื้อที่ 1)**
- ที่พัก** **Palace Hotel หรือเทียบเท่าระดับ 4 ดาว (มาตรฐานจีน)**

วันที่สอง

พระราชวังฤดูร้อนอีเหอหยวน – กำแพงเมืองจินด่านจวียงกวน – ย่านซานหลี่ถุน

เช้า

รับประทานอาหารเช้า ณ ห้องอาหารของโรงแรม (มื้อที่ 2)



นำท่านเดินทางสู่ **พระราชวังฤดูร้อนอีเหอหยวน** ตั้งอยู่ในเขตซานเมืองด้านทิศตะวันตกเฉียงเหนือของกรุงปักกิ่งห่างจากตัวเมืองปักกิ่งประมาณ 15 กิโลเมตร พระราชวังฤดูร้อนอีเหอหยวน เดิมเป็นสวนฤดูร้อนและสวนดอกไม้ในสมัยกษัตริย์ไคซัง ต่อมาในปี ค.ศ. 1893 พระนางฉือซีไทเฮา ได้นำงบประมาณของกองทัพเรือมาบูรณะซ่อมแซมจนเป็นลักษณะที่เห็นในปัจจุบัน ภายในพระราชวังประกอบด้วย ตำหนักเลอโซ่วถัง สถานที่ประทับของพระนางฉือซีไทเฮา ตำหนักเรินโซ่วเตียน สถานที่ว่าราชการของพระนางฉือซีไทเฮา ภูเขาว่านโส้วซาน ทะเลสาบคุนหมิง เก๋งพระหอม ตำหนักเรียงเมฆ เตื่อเหอหยวน ฉางหลาน (ระเบียงยาวลัดเลาะไปตามริมทะเลสาบคุนหมิง ตกแต่งด้วยภาพวาดต่างๆ) และตำหนักต่างๆ อีกมากมาย

กลางวัน

รับประทานอาหารกลางวัน ณ ภัตตาคาร (มื้อที่ 3)



นำท่านเดินทางสู่ **กำแพงเมืองจีนด่านจวิ๊ยกวน** เป็นกำแพงที่มีป้อมคั่นเป็นช่วง ๆ ของจีนสมัยโบราณ สร้างในสมัยพระเจ้าจินซีฮ่องเต้เป็นครั้งแรก กำแพงส่วนใหญ่ที่ปรากฏในปัจจุบันสร้างขึ้นในสมัยราชวงศ์หมิง ทั้งนี้เพื่อป้องกันการรุกรานจากพวกมองโกล และพวกเติร์ก หลังจากนั้นยังมีการสร้างกำแพงต่ออีกหลายครั้งด้วยกันแต่ภายหลังก็มีเฝ้าเร่ร้อนจากมองโกลเสียและแมนจูเรียสามารถบุกฝ่ากำแพงเมืองจีนได้สำเร็จ มีความยาวทั้งหมดถึง 6,350 กิโลเมตร และนับเป็นหนึ่งในเจ็ดสิ่งมหัศจรรย์ของโลกยุคกลางด้วย เชื่อกันว่า หากมองเมืองจีนจากอวกาศจะสามารถเห็นกำแพงเมืองจีนได้



จากนั้นนำท่านชมและช้อปปิ้ง **ย่านซานหลี่ถุน(Sanlitun)** ถนนคนเดินเส้นนี้เต็มไปด้วยตึกสูงใหญ่ทันสมัย ร้านแบรนด์ต่าง ๆ ทั้งแบรนด์สตรีท แบรนด์ไฮเอนด์ และแบรนด์โลคอล นอกจากนั้นยังเป็นที่ตั้งของร้านอาหาร ร้านขายเครื่องดื่ม คาเฟ่ และบาร์ในยามค่ำคั่นอีกด้วย ที่สุดปลายทางของซานหลี่ถุนเป็นที่ตั้งของห้างสรรพสินค้าขนาดใหญ่อย่าง Taikooli (ไท่คูลี่) ที่ชวนให้เราเดินกันสนุกสนานในย่านนี้ เรียกได้ว่าถ้าอยากมาดูแพชั่นของจีนก็มาที่นี่เลย

ค่ำ **รับประทานอาหารค่ำ ณ ภัตตาคาร (มื้อที่ 4)**
ที่พัก **Palace Hotel หรือเทียบเท่าระดับ 4 ดาว (มาตรฐานจีน)**

วันที่สาม **นั่งรถไฟความเร็วสูงสู่เมืองชิงเต่า (G879: 08.11-11.45) – สะพานจ้านเฉียว –**
ปาต้ากวน – จัตุรัส 54 – การแสดงไฟศุนย์การค้ำโอลิมปิกทางเรือ

เช้า **รับประทานอาหารเช้า ณ ห้องอาหารของโรงแรม (มื้อที่ 5)**



นำท่านเดินทางโดยรถไฟความเร็วสูงสู่ **เมืองชิงเต่า** เมืองทะเลสุดชิลที่ผสมกลิ่นอายยุโรปและ
ความโมเดิร์นของจีนอย่างลงตัว โดยรถไฟความเร็วสูง (ใช้เวลาเดินทางประมาณ 3 ชั่วโมงครึ่ง)

หมายเหตุ

- รถไฟอาจจะมีการเปลี่ยนขบวนเวลา ขอสงวนสิทธิ์จัดขบวนและเวลาตามความเหมาะสม
 - การขึ้นรถไฟลูกค้าต้องลากกระเป๋าด้วยตัวเอง เพื่อความรวดเร็วในการขึ้นหรือลงรถไฟ
- สัมภาระและกระเป๋าเดินทางของท่าน ควรจัดให้เรียบร้อยและไม่ควรใช้กระเป๋าที่มีขนาดใหญ่
จนเกินไป (รถไฟจะจอดประมาณ 2-6 นาที ต่อสถานี)

ข้อควรระวัง

จุดตรวจความปลอดภัย โปรดตรวจสอบสัมภาระติดตัวของท่านอย่างละเอียดอีกครั้งก่อนเข้า
สถานี เพื่อความสะดวกและรวดเร็วในการผ่านจุดตรวจความปลอดภัย กรุณางดนำวัตถุอันตราย
ของมีคม และวัตถุไวไฟทุกชนิดติดตัว โดยเฉพาะอย่างยิ่ง: • กรรไกรตัดเล็บ, มีดโกน, มีดพับ, ไฟ
แช็ก, ไม้ขีดไฟ • สเปรย์หรือกระป๋องอัดแก๊สทุกชนิด (เช่น สเปรย์ฉีดผม, สเปรย์ระงับกลิ่นกาย) •
ของเหลวที่มี ส่วนผสมของแอลกอฮอล์ ในปริมาณเกิน 100 มิลลิลิตร สถานีรถไฟในประเทศจีนมี
มาตรการรักษาความปลอดภัยที่เข้มงวด หากเจ้าหน้าที่ตรวจพบสิ่งของต้องห้ามดังกล่าว จะถูกยึด
โดยไม่มีข้อยกเว้น และไม่สามารถขอคืนได้ในทุกกรณี เวลาและขบวนรถไฟอาจมีการเปลี่ยนแปลง
ได้ตามความเหมาะสม ซึ่งทางบริษัทฯ ขอสงวนสิทธิ์ในการปรับเปลี่ยนให้สอดคล้องกับ
สถานการณ์หน้างาน โดยจะคำนึงถึงประโยชน์ของท่านเป็นสำคัญ

กลางวัน **รับประทานอาหารกลางวัน ณ ภัตตาคาร (มื้อที่ 6)**



นำท่านเดินทางสู่ **สะพานจ้านเฉียว** สัญลักษณ์แห่งชิงเต่าที่ทอดยาวสู่ใจทะเล ทอดสายตาไปกับ
สะพานที่เปรียบเสมือนสัญลักษณ์อันโดดเด่นที่สุดของเมืองชิงเต่า "สะพานจ้านเฉียว" คือทางเดิน
ยาว 440 เมตรที่ยื่นตัวออกไปในอ่าวชิงเต่าอย่างสง่างาม สร้างขึ้นครั้งแรกในปี 1891 ปลายสุดของ
สะพานเป็นที่ตั้งของ "ศาลาหุ่ยหลาน" ศาลาทรงแปดเหลี่ยมสองชั้นสไตล์จีนคลาสสิก ซึ่งภาพ

ปรากฏอยู่บนฉลากเบียร์ชิงเต่าที่โด่งดังไปทั่วโลก ณ ที่แห่งนี้ คุณจะสัมผัสกับลมทะเลเย็นสบาย ฟังเสียงคลื่นกระทบฝั่ง และชมภาพฝูงนกนางนวลที่โบยบินอย่างอิสระ เป็นภาพจำอันงดงามที่นักเดินทางทุกคนต้องมาสัมผัสด้วยตัวเอง



จากนั้นนำท่านสู่ **ปาด้ากวน** ในเมืองชิงเต่าเป็นย่านที่มีชื่อเสียงด้านสถาปัตยกรรมสไตล์ตะวันตกที่หลากหลายจากกว่า 20 ประเทศ เช่น เยอรมนี ญี่ปุ่น อังกฤษ และฝรั่งเศส ชื่อ "ปาด้ากวน" หมายถึง "ด่าน 8 ด่าน" ตามชื่อถนนสายหลัก 8 สายที่ตั้งชื่อตามด่านสำคัญโบราณของจีน ย่านนี้เป็นที่รู้จักในฐานะ "**พิพิธภัณฑ์สถาปัตยกรรมนานาชาติ**" ที่มีอาคารกว่า 200 หลัง



นำท่านสู่ **จัตุรัส 54 (May Fourth Square)** แลนด์มาร์กสำคัญริมอ่าวของเมืองชิงเต่า ประเทศจีน เป็นพื้นที่สาธารณะริมทะเลที่สร้างขึ้นเพื่อรำลึกถึงเหตุการณ์ประวัติศาสตร์ขบวนการ 4 พฤษภาคม 1919 (May Fourth Movement) ที่นักศึกษาออกมาเรียกร้องอิสรภาพจากเยอรมนี จุดเด่นคือประติมากรรมเกลียวสีแดงขนาดใหญ่ชื่อ "May Wind" สื่อถึงพลังและอุดมการณ์

ค่ำ **รับประทานอาหารค่ำ ณ ภัตตาคาร (มื้อที่ 7)**

หลังรับประทานอาหารค่ำ **การชมการแสดงไฟที่ศูนย์การค้าโอลิมปิกทางเรือชิงเต่า** (Qingdao Olympic Sailing Center) เป็นจุดชมวิวยามค่ำคืนให้บรรยากาศแสงสีเสียงโรแมนติก มีวิวเรือยอชท์และมุมมองแบบพาโนรามา สามารถเดินเล่น ถ่ายรูปได้



ที่พัก **Gloria Grand Hotel Qingdao หรือเทียบเท่าระดับ 4 ดาว (มาตรฐานจีน)**

วันที่สี่ **ภูเขาเหลาชาน (รวมรถอุทยาน) - ศาลเจ้าไท่ฉิงกง - ซาจื่อโจว - ภูเขาเสี่ยวหยูชาน - ถนนคนเดินไถตง**

เช้า **รับประทานอาหารเช้า ณ ห้องอาหารของโรงแรม (มื้อที่ 8)**





นำท่านเดินทางสู่ **เขาเหลาซาน (รวมรถอุทยาน)** ที่สุดแห่งขุนเขา ณ ริมฝั่งทะเล เขาเหลาซาน หรือที่ได้รับการขนานนามว่าเป็น "ภูเขาชื่อดังติดทะเลอันดับหนึ่งของจีน" มนต์เสน่ห์แห่งเมืองชิงเต่าที่ผสมผสานความยิ่งใหญ่ของขุนเขาเข้ากับความกว้างไกลของท้องทะเลสีครามได้อย่างลงตัว ที่นี้ไม่ได้เป็นเพียงสถานที่ท่องเที่ยวทางธรรมชาติ แต่ยังเป็นดินแดนศักดิ์สิทธิ์แห่งลัทธิเต๋าที่เต็มไปด้วยเรื่องราวและตำนานอันเก่าแก่ จินตนาการถึงภาพยอดเขาหินแกรนิตสูงตระหง่านที่ถูกโอบล้อมด้วยไอหมอก ปกคลุมด้วยป่าสนเขียวขจี ตัดกับเส้นขอบฟ้าของทะเลเหลืองเบื้องล่าง การเดินทางมาเยือนเขาเหลาซานจึงเปรียบเสมือนการได้ลิ้มหนึ่ความวุ่นวาย มาสู่ดินแดนที่ซึ่งธรรมชาติและจิตวิญญาณมาบรรจบกันอย่างแท้จริง



ณ อ้อมกอดแห่งขุนเขาหลาวซาน ยังเป็นที่ตั้งของ **ศาลเจ้าไทชิ่งกง** ที่ตั้งอยู่อย่างสงบงาม วัดแห่งนี้ไม่เพียงแต่ آرامในศาสนาเต๋าที่เก่าแก่และมีขนาดใหญ่ที่สุดแห่งหนึ่งของจีนเท่านั้น แต่ยังเป็นหัวใจและจิตวิญญาณของเขาลาวซานอีกด้วย ที่นี่คือสถานที่ที่คุณจะได้ปลดปล่อยความวุ่นวายและค้นพบความสงบที่แท้จริง



หลักฐานจากความวุ่นวายในตัวเมืองชิงเต่า สัมผัสเสน่ห์อันเรียบง่ายของ **ย่านซาจื่อโข่ว** เป็นหมู่บ้านชาวประมงเก่าแก่ที่ตั้งอยู่ในเขตหลาวซาน (Laoshan) เมืองชิงเต่า มณฑลซานตง ประเทศจีน ปัจจุบันกลายเป็นจุดเช็คอินยอดนิยมสำหรับการท่องเที่ยวในปี 2026 เนื่องจากมีทัศนียภาพที่สวยงามและมีเอกลักษณ์เฉพาะตัว

กลางวัน **รับประทานอาหารกลางวัน ณ ภัตตาคาร (เมื่อที่ 9)**



จากนั้นนำท่านสู่ **ภูเขาเสี่ยวหยูซาน** คือสวนสาธารณะบนเนินเขาขนาดเล็กในเมือง **ชิงเต่า (Qingdao)** มณฑลซานตง ประเทศจีน เป็นจุดชมวิวที่ได้รับความนิยมอย่างมาก เพราะมี "ต้นไม้แห่งความรัก" (Love Tree) เป็นสัญลักษณ์ ให้มุมถ่ายรูปสวยๆ เห็นวิวทะเลกว้างและเมืองชิงเต่าแบบพาโนรามา



นำท่านเดินทางสู่ **ตลาดไถตงไนท์มาร์เก็ต** หัวใจแห่งการช้อปปิ้งและสีสันยามค่ำคืนของชิงเต่า เมื่อแสงตะวันของเมืองชิงเต่าเริ่มจางลง นั่นคือสัญญาณว่าชีวิตชีวาที่แท้จริงของเมืองกำลังจะเริ่มต้นขึ้น ณ ถนนคนเดินไถตง ศูนย์กลางการค้าที่คึกคักและเก่าแก่ที่สุดแห่งหนึ่งของเมือง ตลาดอันเป็นเหมือนเวทีขนาดใหญ่ที่จัดแสดงวัฒนธรรมท้องถิ่น เทรนด์แฟชั่นล่าสุด และที่สำคัญที่สุดคือ สวรรค์ของอาหารสตรีทฟู้ดที่ส่งกลิ่นหอมยั่วชวนไปทั่วบริเวณ ตามแผนการเดินทางของคุณ นี่คือช่วงเวลาอิสระที่คุณจะได้ปลดปล่อยความเป็นนักช้อปปิ้งและนักชิมในตัวคุณให้เต็มที่ ท่ามกลางแสงไฟนีออนหลากสีและพลังงานที่ไม่เคยหลับใหลของชาวเมืองชิงเต่า

อิสระอาหารค่ำตามอัธยาศัย

ที่พัก

Gloria Grand Hotel Qingdao หรือเทียบเท่าระดับ 4 ดาว (มาตรฐานจีน)

วันที่ห้า

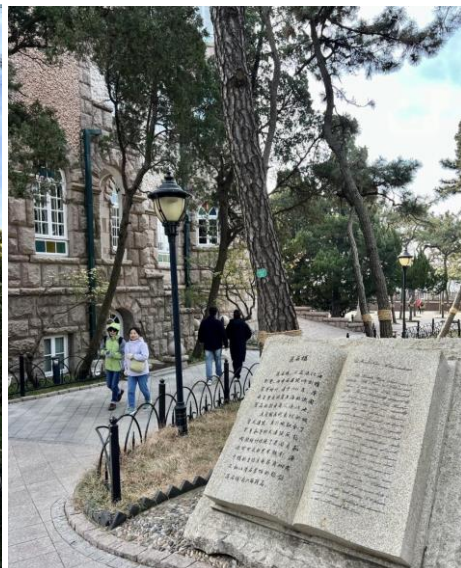
จุดชมวิวพาโนรามา ชั้น 81 – เขตวัฒนธรรมและสันตนาการเกาะต้าเป่า – โบสถ์คริสต์เซนต์ไมเคิล – พิพิธภัณฑ์ที่ทำการเก่าเยอรมัน – พิพิธภัณฑ์โรงเบียร์ชิงเต่า (รวมชิมเบียร์) – สตรีทอาร์ท สตูดิโอจิบลิ

เช้า

รับประทานอาหารเช้า ณ ห้องอาหารของโรงแรม **(มื้อที่ 10)**



นำท่านสู่ **จุดชมวิวกาสิโนรามาที่ชั้น 81** ของตึก Qingdao Haitian Center (Ha Tian Center) ในเมืองชิงเต่า ประเทศจีน ถูกต้องแล้ว และเป็นจุดชมวิวที่สูงที่สุดของเมือง สามารถมองเห็นวิวเมืองและทะเลได้แบบ 360 องศา มีกระจกแบบ Floor-to-Ceiling และมีนิทรรศการศิลปะและกาแฟภายในด้วย



นำท่านสู่ **ถนนวัฒนธรรมต้าเปาเต่า** เป็นย่านวัฒนธรรมและพักผ่อนยอดนิยมในเมืองชิงเต่า โดดเด่นด้วยบรรยากาศที่มีชีวิตชีวาและเต็มไปด้วยความคิดสร้างสรรค์ พื้นที่แห่งนี้ได้รับการปรับปรุงจากย่านอุตสาหกรรมเก่าให้กลายเป็นจุดนัดพบของคนรุ่นใหม่ ศิลปิน ผู้ประกอบการ และนักท่องเที่ยวที่ชื่นชอบงานออกแบบและศิลปะร่วมสมัย ภายในพื้นที่มีกิจกรรมและสถานที่หลากหลาย ไม่ว่าจะเป็น ร้านค้าไลฟ์สไตล์และงานแฮนด์เมด, คาเฟ่ดีไซน์เก๋, บาร์และร้านอาหารแนวฟิวชัน, ไปจนถึง แกลเลอรีและพื้นที่จัดนิทรรศการศิลปะ



หนึ่งในไฮไลต์ที่ไม่ควรพลาดคือ **โบสถ์คริสต์เซนต์ไมเคิล** แลนด์มาร์กสไตล์ยุโรปกลางชิงเต่า หรือที่คนท้องถิ่นรู้จักในชื่อ "โบสถ์คาทอลิกชิงเต่า" หรืออาสนวิหารเซนต์ไมเคิล ในเมืองชิงเต่า คือโบสถ์คาทอลิกสไตล์โกธิก-โรมัน ออกแบบโดยชาวเยอรมัน สร้างเสร็จปี 1934 โดดเด่นด้วยยอดความสูง 56 เมตร และไม้กางเขนขนาดใหญ่ที่ตั้งตระหง่านเหนือหอคอยตั้งตระหง่านเป็นประจักษ์พยานแห่งประวัติศาสตร์และวัฒนธรรมที่ผสมผสานกันอย่างลงตัว กลายเป็นภาพจำอันโดดเด่นของเมืองชิงเต่า ไม่ว่าจะคุณจะเป็นผู้ที่ศรัทธาในศาสนา เป็นผู้ชื่นชอบสถาปัตยกรรม หรือเป็นนักเดินทางที่มองหาภาพถ่ายรูปสวยๆ ที่นี่คือจุดหมายที่ไม่ควรพลาด **(ราคาทัวร์ไม่รวมค่าเข้าชมภายในโบสถ์)**

กลางวัน **รับประทานอาหารกลางวัน ณ ภัตตาคาร (เมื่อที่ 11)**



นำท่านเยี่ยมชม **พิพิธภัณฑที่ทำการเก่าเยอรมัน** (Museum of Former German Governor's House) บนเนิน Signal Hill คืออาคารสไตล์ยุโรปสร้างปี ค.ศ. 1907 แบบ German Baroque Revival เคยเป็นบ้านพักผู้ว่าการชาวเยอรมันในยุคอาณานิคม ภายในจัดแสดงเฟอร์นิเจอร์ของใช้ราชการ และภาพถ่ายเก่าที่เล่าเรื่องชิงเต่าในอดีต พร้อมจุดชมวิวบนดาดฟ้าที่มองเห็นเมืองและทะเลได้แบบพาโนรามา นับเป็นจุดชมวิวที่ถ่ายรูปสวยที่สุดแห่งหนึ่งของชิงเต่า



นำท่านเปิดประตูสู่ตำนานเบียร์ร้อยปีที่ **พิพิธภัณฑเบียร์ชิงเต่า** ก้าวเข้าสู่โลกแห่งฟองเบียร์และประวัติศาสตร์ที่มีชีวิตชีวาที่พิพิธภัณฑเบียร์ชิงเต่า ถือเป็นจุดกำเนิดของเบียร์ที่โด่งดังที่สุดของจีน ที่ซึ่งได้รับมรดกทางวัฒนธรรมจากเยอรมันเมื่อปี 1903 ได้ผสมผสานกับวัฒนธรรมจีนอย่างลงตัว เดินย้อนเวลาไปในอาคารอิฐแดงเก่าแก่สไตล์โกธิค สัมผัสกลิ่นหอมของมอลต์และฮอปส์ที่อบอวลไปทั่ว พร้อมชมเครื่องจักรต้มเบียร์ทองแดงขนาดยักษ์ที่เคยใช้งานจริง และปิดท้ายทริปด้วยการชิมเบียร์สดๆ ที่ส่งตรงจากถังหมัก เป็นประสบการณ์ที่ปลูกทุกประสาทสัมผัสและจะทำให้คุณหลงรักเมืองชิงเต่ามากยิ่งขึ้นและแน่นอน... ไฮไลท์ที่ทุกคนรอคอยคือการ **ลิ้มรสเบียร์ชิงเต่าสด (ท่านละ 1 แก้ว)** รสชาติต้นตำรับที่ส่งตรงจากถังหมัก สำหรับท่านผู้เดินทางที่ อายุต่ำกว่า 18 ปี หรือท่านที่ไม่สามารถดื่มเครื่องดื่มแอลกอฮอล์ได้เนื่องจากข้อจำกัดทางศาสนา จะมีเครื่องดื่มอัดลมที่ไม่มีแอลกอฮอล์ให้บริการแทน



ก้าวสู่โลกการ์ตูน สํารวจ **ถนนการ์ตูน สตูดิโอจิบลิ** ในมุมหนึ่งของเมืองชิงเต่าที่เต็มไปด้วยเสน่ห์ของสถาปัตยกรรมยุโรป มีตรอกซอกซอยที่ราวกับหลุดออกมาจากโลกแห่งจินตนาการของสตูดิโอจิบลิ เป็นชื่อเรียกที่นักท่องเที่ยวตั้งให้กับย่านถนนหลงเจียง และบริเวณใกล้เคียง กำแพงสองข้างทางถูกแต่งแต้มไปด้วยภาพวาดจากอนิเมะเรื่องดัง ไม่ว่าจะเป็็นโทโทโร่เพื่อนรัก, สไป

ริตต์อเวย์ หรือลาพิวด้า พลิกตำนานเหนือเวหา แกลเลอรีกลางแจ้งที่ผสมผสานศิลปะเข้ากับชีวิตประจำวันได้อย่างลงตัว ดึงดูดผู้ที่ชื่นชอบการถ่ายภาพและผู้หลงใหลในโลกของจิบลิให้ต้องมาเยือน บรรยากาศของย่านนี้เต็มไปด้วยความโรแมนติกและกลิ่นอายของศิลปะ

ค่ำ **รับประทานอาหารค่ำ ณ ภัตตาคาร (เมื่อที่ 12)**

ที่พัก **Gloria Grand Hotel Qingtao หรือเทียบเท่าระดับ 4 ดาว (มาตรฐานจีน)**

วันที่หก **เมืองโบราณจิมู่ – สนามบินชิงเต่า – กรุงเทพฯ(สนามบินสุวรรณภูมิ)
CX951 TAO-HKG 15.30 – 18.15
CX617 HKG-BKK 20.10 – 00.15+1**

เช้า **รับประทานอาหารเช้า ณ ห้องอาหารของโรงแรม (เมื่อที่ 13)**

นำท่านสู่ **เมืองโบราณจิมู่ (Jimo Ancient City)** เป็นแหล่งท่องเที่ยวทางประวัติศาสตร์และวัฒนธรรมที่มีชื่อเสียงในเมืองชิงเต่า มณฑลซานตง ประเทศจีน โดดเด่นด้วยสถาปัตยกรรมโบราณที่งดงาม การผสมผสานวัฒนธรรมท้องถิ่น ของว่าง และนิทรรศการ เป็นศูนย์กลางการค้าในอดีตที่เจริญรุ่งเรือง มีอาคารเก่าแก่ที่ได้รับการบูรณะ เช่น ศาลเจ้า, หอจัดแสดง, และถนนโค้ง สะท้อนถึง "หนึ่งเมือง สองถนน ทิวทัศน์สี่แห่ง และจัตุรัสสี่สามแห่ง"



กลางวัน **รับประทานอาหารกลางวัน ณ ภัตตาคาร (เมื่อที่ 14)**

สมควรแก่เวลา นำท่านเดินทางสู่ **สนามบินชิงเต่า**

15.30 น. **อำลาเมืองชิงเต่า เดินทางสู่ สนามบินฮ่องกง ประเทศไทย โดยสายการบิน Cathay Pacific (CX) เที่ยวบินที่ CX951**

18.15 น. **เดินทางถึง สนามบินฮ่องกง** รอเปลี่ยนเครื่อง

20.10 น. **ออกเดินทางสู่ สนามบินนานาชาติสุวรรณภูมิ** โดยสายการบิน **Cathay Pacific (CX)** โดยเที่ยวบินที่ **CX617** (มีอาหารและเครื่องดื่มบริการบนเครื่อง)

00.15 น.+1 **เดินทางกลับถึง สนามบินนานาชาติสุวรรณภูมิ** โดยสวัสดิภาพ



อัตราค่าบริการรวม



ค่าตัวโดยสารเครื่องบินไป-กลับ ชั้นประหยัด พร้อมค่าภาษีสนามบินทุกแห่งตามรายการทัวร์ข้างต้น



เจ้าหน้าที่บริษัท ๔ คอยอำนวยความสะดวกทุกท่านตลอดการเดินทาง



ค่าประกันวินาศภัยเครื่องบินตามเงื่อนไขของแต่ละสายการบิน



ค่าอาหาร ค่าเข้าชม และ ค่ายานพาหนะทุกชนิดตามที่ระบุไว้ในรายการทัวร์ข้างต้น



ค่าน้ำหนักกระเป๋าเดินทางตามสายการบิน กำหนดไว้ที่ 23 กิโลกรัม / ท่าน / ใบ



คุ้มครองการเสียชีวิตจากอุบัติเหตุสูงสุด 2,000,000 บาท
คุ้มครองค่ารักษาพยาบาลจากอุบัติเหตุสูงสุด 500,000 บาท

(เงื่อนไขตามกรมธรรม์)เงื่อนไขประกันการเดินทาง ค่าประกันอุบัติเหตุและค่ารักษาพยาบาล คุ้มครองเฉพาะกรณีที่ได้รับอุบัติเหตุระหว่างการเดินทางไม่คุ้มครองถึงการสูญเสียทรัพย์สินส่วนตัวและไม่คุ้มครองโรคประจำตัวของผู้เดินทางและคุ้มครองเฉพาะผู้เดินทางไปกลับพร้อมกรุ๊ปเท่านั้น



ค่าที่พักห้องละ 2-3 ท่าน ตามโรงแรมที่ระบุไว้ในรายการหรือ ระดับเทียบเท่า

- กรณีห้อง TWIN BED (เตียงเดี่ยว 2 เตียง) ซึ่งโรงแรมไม่มีหรือเต็ม ทางบริษัทขอปรับเป็นห้อง DOUBLE BED แทนโดยมี ต้องแจ้งให้ทราบล่วงหน้า
- หากต้องการห้องพักแบบ DOUBLE BED ซึ่งโรงแรมไม่มีหรือเต็ม ทางบริษัทขอปรับเป็นห้อง TWIN BED แทนโดยมี ต้อง แจ้งให้ทราบล่วงหน้า เช่นกัน
- กรณีพักแบบ TRIPLE ROOM 3 ท่าน ท่านที่ 3 อาจเป็นเสริมเตียง หรือ SOFA BED หรือ เสริมฟูกที่นอน ทั้งนี้ ขึ้นอยู่กับรูปแบบการจัดห้องพักของโรงแรมนั้นๆ



อัตราค่าบริการไม่รวม



ค่าทำหนังสือเดินทางไทย และเอกสารต่างดาว



ค่าภาษีน้ำมัน ที่สายการบินเรียกเก็บเพิ่ม หลังจากทางบริษัทฯ ได้ออกตั๋วเครื่องบินไปแล้ว ซึ่งลูกค้าต้องชำระส่วนต่างเพิ่ม อัตราค่าทัวร์ที่นำเสนอนี้ ได้รวมภาษีน้ำมันและภาษีสนามบินตามอัตราปัจจุบัน ณ วันที่ออกโปรแกรมแล้ว อย่างไรก็ตาม หากก่อนวันเดินทาง ทางสายการบินมีการประกาศปรับขึ้นค่าภาษีน้ำมัน ภาษีสนามบิน หรือมีค่าใช้จ่ายเพิ่มส่วนอื่นๆ (แม้ว่าทางบริษัทฯ จะได้ทำการออกตั๋วเครื่องบินไปแล้วก็ตาม) ทางบริษัทฯ ขอความกรุณาเรียกเก็บค่าใช้จ่ายในส่วนนี้เพิ่มตามความเป็นจริง



ภาษีมูลค่าเพิ่ม 7% และหัก ณ ที่จ่าย 3%



ค่าทิปมัคคุเทศก์ท้องถิ่นและคนขับรถ รวม 2,000 บาท/ท่าน/ทริป (เด็กชำระทิปเท่ากับผู้ใหญ่) ชำระที่สนามบิน



ค่าน้ำหนักกระเป๋าเดินทางในกรณีที่เกิดกว่าสายการบินกำหนด



ค่าใช้จ่ายส่วนตัวนอกเหนือจากรายการ เช่น ค่าเครื่องดื่ม, ค่าอาหารที่สั่งเพิ่ม, ค่าโทรศัพท์ ฯลฯ สำหรับท่านที่รับประทานอาหารพิเศษ อาหารเจ หรือไม่ทานเนื้อสัตว์ ไม่ทานหมู ไม่ทานไก่ และมีความจำเป็นให้ทางบริษัท จัดเตรียมอาหารไว้ให้ท่านเป็นพิเศษนอกเหนือจากที่กรุ๊ปจัดไว้ในรายการ ขอสงวนสิทธิ์ในการเรียกเก็บค่าใช้จ่ายเพิ่มเติมตามจริงเท่านั้น



ค่าธรรมเนียมเอกสารเข้าเมืองสำหรับผู้ถือพาสปอร์ตต่างประเทศ

(ทางรัฐบาลจีนประกาศยกเลิกวีซ่าให้กับคนไทย ผู้ที่ประสงค์จะพำนักระยะสั้นในประเทศจีน ในรอบ 6 เดือน ไม่เกิน 90 วัน **ถ้ากรณีทางรัฐบาลจีนประกาศให้กลับมาใช้วีซ่า ผู้เดินทางจะต้องเสียค่าใช้จ่ายเพิ่มในการขอวีซ่าตามที่สถานทูตกำหนด)





เงื่อนไขการให้บริการ

1. การเดินทางในแต่ละครั้งจะต้องมีผู้โดยสารจำนวน 9 ท่านขึ้นไป ถ้าผู้โดยสารไม่ครบจำนวนดังกล่าว ทางบริษัทฯ ขอสงวนสิทธิ์ในการเปลี่ยนแปลงราคาหรือยกเลิกการเดินทาง
2. ในกรณีที่ลูกค้าต้องออกตัวโดยสารภายในประเทศ กรุณาติดต่อเจ้าหน้าที่ของบริษัทฯ เพื่อเช็คว่ากรุ๊ปมีการคอนเฟิร์มเดินทางก่อนทุกครั้ง เนื่องจากสายการบินอาจมีการปรับเปลี่ยนไฟล์ทบิน หรือเวลาบิน โดยไม่ได้แจ้งให้ทราบล่วงหน้า ทางบริษัทฯ จะไม่รับผิดชอบใด ๆ ในกรณี ถ้าท่านออกตัวภายในโดยไม่แจ้งให้ทราบและหากไฟล์ทบินมีการปรับเปลี่ยนเวลาบินเพราะถือว่าท่านยอมรับในเงื่อนไขดังกล่าว
3. การชำระค่าบริการ
 - 3.1 กรุณาชำระมัดจำ ท่านละ 15,000 บาท
 - 3.2 กรุณาชำระค่าทัวร์เต็มจำนวน ในกรณีที่ค่าทัวร์ราคาต่ำกว่า 10,000 บาท
 - 3.3 กรุณาชำระค่าทัวร์ส่วนที่เหลือ 30 วันก่อนออกเดินทาง **45 วันก่อนเดินทางสำหรับช่วงสงกรานต์และปีใหม่**
 - 3.4 กรณีวันเดินทางน้อยกว่า 21 วัน หรือราคาทัวร์โปรโมชั่น ต้องชำระค่าทัวร์เต็มจำนวนเท่านั้น
4. กรณีผู้เดินทางที่ต้องการความช่วยเหลือเป็นพิเศษ เช่น การขอใช้วีซ่าเชงเก้นที่สนามบิน กรุณาแจ้งบริษัทฯ อย่างน้อย 7 วันก่อนการเดินทาง หรือเริ่มตั้งแต่ท่านจองทัวร์ มิฉะนั้นทางบริษัทฯ ไม่สามารถจัดการได้ล่วงหน้า ทางบริษัทฯ ขอสงวนสิทธิ์ในการเรียกเก็บค่าใช้จ่ายตามจริงที่เกิดขึ้นกับผู้เดินทาง (ถ้ามี)
5. กรณีใช้หนังสือเดินทางราชการ (เล่มน้ำเงิน) เดินทางเพื่อการท่องเที่ยวกับคณะทัวร์ หากท่านถูกปฏิเสธในการเข้า-ออกประเทศใด ๆ ก็ตาม ทางบริษัทฯ ขอสงวนสิทธิ์ไม่คืนค่าทัวร์และรับผิดชอบใด ๆ ทั้งสิ้น
6. *ทางบริษัทฯ ทำหน้าที่เป็นเพียงตัวแทนในการประสานงานการเดินทางเท่านั้น และ ขอสงวนสิทธิ์ปฏิเสธความรับผิดชอบและไม่สามารถคืนเงินค่าบริการหรือชดเชยค่าเสียหายใดๆ ได้ในทุกกรณี สำหรับความสูญเสีย, ความเสียหาย, หรือค่าใช้จ่ายที่เพิ่มขึ้นของนักท่องเที่ยว ซึ่งเกิดจากเหตุสุดวิสัยและปัจจัยที่นอกเหนือการควบคุมของบริษัทฯ อาทิเช่น: ภัยธรรมชาติ, สภาพอากาศแปรปรวน, ภัยสงคราม, การจลาจล, การนัดหยุดงาน, โรคระบาด, การยกเลิก/ล่าช้า/เปลี่ยนแปลงตารางการบิน, ความขัดข้องของการคมนาคม, อุบัติเหตุ, ความเจ็บป่วย, การสูญหายหรือเสียหายของสัมภาระ, ตลอดจนการถูกปฏิเสธการเข้า-ออกเมืองหรือข้อห้ามทางกฎหมายจากเจ้าหน้าที่รัฐ ทั้งนี้ บริษัทฯ จะให้ความช่วยเหลือทางด้านการประสานงานอย่างสุดความสามารถ*



เงื่อนไขอื่นๆ

โปรดตรวจสอบ PASSPORT : กรุณานำพาสปอร์ตติดตัวมาในวันเดินทาง พาสปอร์ตต้องมีอายุไม่ต่ำกว่า 6 เดือน หรือ 180 วัน ขึ้นไปก่อนการเดินทาง และต้องมีหน้ากระดาษอย่างต่ำ 6 หน้า

หมายเหตุ : สำหรับผู้เดินทางที่อายุไม่ถึง 18 ปี และไม่ได้เดินทางกับบิดา มารดา ต้องมีจดหมายยินยอมให้บุตรเดินทางไปต่างประเทศจากบิดาหรือมารดาแนบมาด้วย





เงื่อนไขการยกเลิก

**กรณีการขอยกเลิกการเดินทาง หรือเลื่อนการเดินทาง นักท่องเที่ยวหรือตัวแทนจำหน่าย(ผู้มีชื่อในเอกสารการจอง) จะต้องแฟกซ์ อีเมลล์ หรือ มาเซ็นเอกสารการยกเลิกที่บริษัท อย่างเป็นทางการหนึ่ง เพื่อเป็นการแจ้งยกเลิกกับทางบริษัทอย่างเป็นทางการเป็นลายลักษณ์อักษร (ทางบริษัทไม่ขอรับยกเลิกการจอง ผ่านทางโทรศัพท์ไม่ว่ากรณีใดๆ)

**กรณีนักท่องเที่ยวหรือตัวแทนจำหน่าย ต้องการขอรับเงินค่าบริการคืน นักท่องเที่ยวหรือตัวแทนจำหน่าย (ผู้มีชื่อในเอกสารการจอง) จะต้องแฟกซ์ อีเมลล์ หรือ มาเซ็นเอกสารขอรับเงินคืนที่บริษัท อย่างเป็นทางการหนึ่ง เพื่อทำเรื่องขอรับเงินค่าบริการคืน โดยแนบหนังสือมอบอำนาจพร้อมหลักฐานประกอบการมอบอำนาจ หลักฐานการชำระเงินค่าบริการต่างๆ และหน้าสมุดบัญชีธนาคารที่ต้องการให้นำเงินเข้าให้ครบถ้วน โดยมีเงื่อนไขการคืนเงินค่าบริการ ตาม “ประกาศคณะกรรมการธุรกิจนำเที่ยวและมัคคุเทศก์ เรื่อง หลักเกณฑ์เกี่ยวกับการกำหนดอัตราค่าการจ่ายค่าบริการคืนให้แก่นักท่องเที่ยว พ.ศ. 2563” ดังนี้

ยกเลิก ไม่น้อยกว่า 45 วันก่อนการเดินทาง (ไม่นับวันเดินทาง)

คืนเงินค่าทัวร์เต็มจำนวน ยกเว้น ค่าใช้จ่ายที่เกิดขึ้นจริงเพื่อการเตรียมการนำเที่ยว ทั้งหมด เช่น ค่ามัดจำตัวเครื่อง ค่าบริการแลนด์ ต่างประเทศ เป็นต้น

การยกเลิกเดินทางกับกรุ๊ปที่ออกเดินทางช่วงเทศกาลวันหยุด เช่น ปีใหม่, สงกรานต์ เป็นต้น

บางสายการบินมีการกันที่นั่งกับสายการบิน และค่ามัดจำที่แพง รวมถึงเที่ยวบินพิเศษ เช่น CHARTER FLIGHT **จะไม่มีการคืนเงินมัดจำ หรือ ค่าทัวร์ทั้งหมดที่ชำระแล้ว** ไม่ว่าจะยกเลิกด้วยกรณีใดๆ

ยกเลิก ไม่น้อยกว่า 15-44 วันก่อนเดินทาง (ไม่นับวันเดินทาง)

คืนเงิน 50% ของค่าทัวร์ทั้งหมด ยกเว้น ค่าใช้จ่ายที่เกิดขึ้นจริงเพื่อการเตรียมการนำเที่ยวทั้งหมด เช่น ค่ามัดจำตัวเครื่อง ค่าบริการแลนด์ ต่างประเทศ เป็นต้น

หากท่านงดการใช้บริการรายการใดรายการหนึ่งหรือไม่เดินทางพร้อมคณะ:

ทางบริษัทฯ จะถือว่าท่านสละสิทธิ์ **ไม่อาจเรียกร้องค่าบริการและเงินมัดจำคืน ไม่ว่าจะกรณีใดๆ ทั้งสิ้น**

ยกเลิก น้อยกว่า 15 วันก่อนการเดินทาง

ทางบริษัทฯ ขอสงวนสิทธิ์ ไม่คืนเงินค่าทัวร์ทั้งหมด การจ่ายเงินคืนแก่นักท่องเที่ยวตามข้อกำหนดด้านบน ซึ่งมีการหักเงินในบางส่วนนั้น เนื่องจากทางบริษัทมีค่าใช้จ่ายที่ได้จ่ายจริงเพื่อการเตรียมการจัดนำเที่ยวไปแล้ว เช่น การมัดจำที่นั่งบัตรโดยสารเครื่องบิน การจองที่พัก และ ค่าใช้จ่ายที่จำเป็นอื่นๆ เป็นต้น

กรณีที่ท่องเที่ยวตรวจคนเข้าเมืองในกรุงเทพฯ และต่างประเทศปฏิเสธการเดินทางออกหรือเข้าประเทศที่ระบุ

บริษัทฯ ขอสงวนสิทธิ์ที่จะไม่คืนค่าทัวร์ ไม่ว่าจะกรณีใดๆ *สำคัญ !! บริษัททำธุรกิจเพื่อการท่องเที่ยวเท่านั้น ไม่สนับสนุนการเดินทางเข้าญี่ปุ่นโดยผิดกฎหมาย ลูกค้าต้องผ่านการตรวจคนเข้าเมืองด้วยตัวของตัวเอง โดยมัคคุเทศก์ไม่สามารถช่วยเหลือใดๆ ได้ทั้งสิ้น *





สำคัญ โปรดอ่านเงื่อนไขที่ท่านควรรทราบ



ข้อมูลสำคัญเกี่ยวกับสายการบิน

การจัดที่นั่งบนเครื่องบินจะถูกกำหนดโดยสายการบิน ซึ่งจะดำเนินการผ่านระบบอัตโนมัติ ผู้โดยสารไม่สามารถเลือกที่นั่งได้ และที่นั่งอาจไม่ได้อยู่ติดกัน ซึ่งบริษัทไม่สามารถเข้าไปจัดการได้แต่อย่างใด



ข้อมูลสำคัญเกี่ยวกับโรงแรมที่พัก

ห้องพักในโรงแรมอาจมีความแตกต่างกัน ดังนั้น ห้องพักประเภทห้องเดี่ยว (Single) ห้องพักคู่ (Twin/Double) และห้องพักสำหรับ 3 ท่าน (Triple) อาจไม่ได้ตั้งอยู่ในอาคารหรือชั้นเดียวกัน



เงื่อนไขและข้อควรทราบอื่นๆ ทัวไปที่ท่านควรรทราบ

รายการทัวร์อาจมีการปรับเปลี่ยนหรือยกเลิกตามสภาพอากาศและความเหมาะสม โดยคำนึงถึงความปลอดภัยของผู้เดินทางเป็นหลัก โดยไม่จำเป็นต้องแจ้งให้ทราบล่วงหน้า

อัตราค่าทัวร์ที่นำเสนอนี้ ได้รวมภาษีน้ำมันและภาษีสนามบินตามอัตราปัจจุบัน ณ วันที่ออกโปรแกรมแล้ว อย่างไรก็ตาม หากก่อนวันเดินทาง ทางสายการบิน มีการประกาศปรับขึ้นค่าภาษีน้ำมัน ภาษีสนามบิน หรือมีค่าใช้จ่ายเพิ่มส่วนอื่นๆ (แม้ว่าทางบริษัทฯ จะได้ทำการออกตั๋วเครื่องบินไปแล้วก็ตาม) ทางบริษัทฯ ขอความกรุณาเรียกเก็บค่าใช้จ่ายในส่วนต่างนี้เพิ่มตามความเป็นจริง

ไม่รับผิดชอบค่าใช้จ่าย ตัวเครื่องบินภายในประเทศทุกกรณี

กรณีที่ท่านเดินทางจากต่างจังหวัด ค่าใช้จ่ายในการเดินทางเช่น ตัวเครื่องบิน รถไฟ รถทัวร์ ที่พัก ไม่ได้ อยู่ในรายการทัวร์ รวมถึงกรณีที่เกี่ยวข้องบิน (ภายในประเทศ) มีการเปลี่ยนแปลงอันเนื่องมาจาก สายการบินเปลี่ยนแปลงเวลาบิน เที่ยวบิน ยกเลิกเที่ยวบิน หรือสาเหตุสุดวิสัยอื่นๆ ทางบริษัทฯ จะไม่รับผิดชอบค่าใช้จ่ายในส่วนนี้



หากทำการชำระเงินแล้ว

ทางบริษัทขอสงวนสิทธิ์ในการถือว่าท่านได้ยอมรับเงื่อนไขดังกล่าวแล้ว และจะไม่มี การฟ้องร้องใดๆ เนื่องจากท่านได้ยอมรับเงื่อนไขในการให้บริการแล้ว

สำคัญ!!

กรุณาอ่านเงื่อนไข
แนบท้ายโดยละเอียด
เพื่อประโยชน์สูงสุดของท่าน



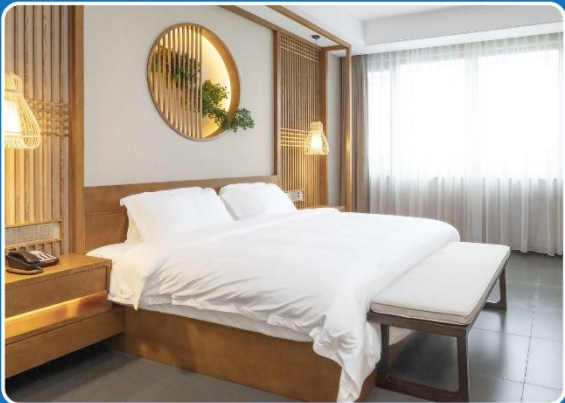
ตัวอย่างประเภทห้องพัก



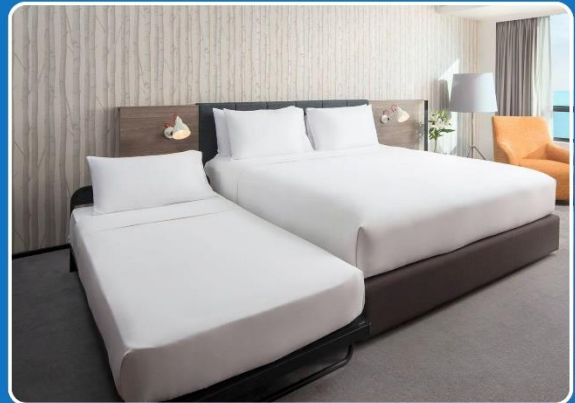
 SINGLE (SGL)



 TWIN (TWN)



 DOUBLE (DBL)



 TRIPLE (TRP)

****รูปภาพห้องพักเป็นเพียงภาพสื่อถึงประเภทของเตียงเท่านั้น ไม่ใช่ภาพห้องพักจริงสำหรับการเข้าพัก****

